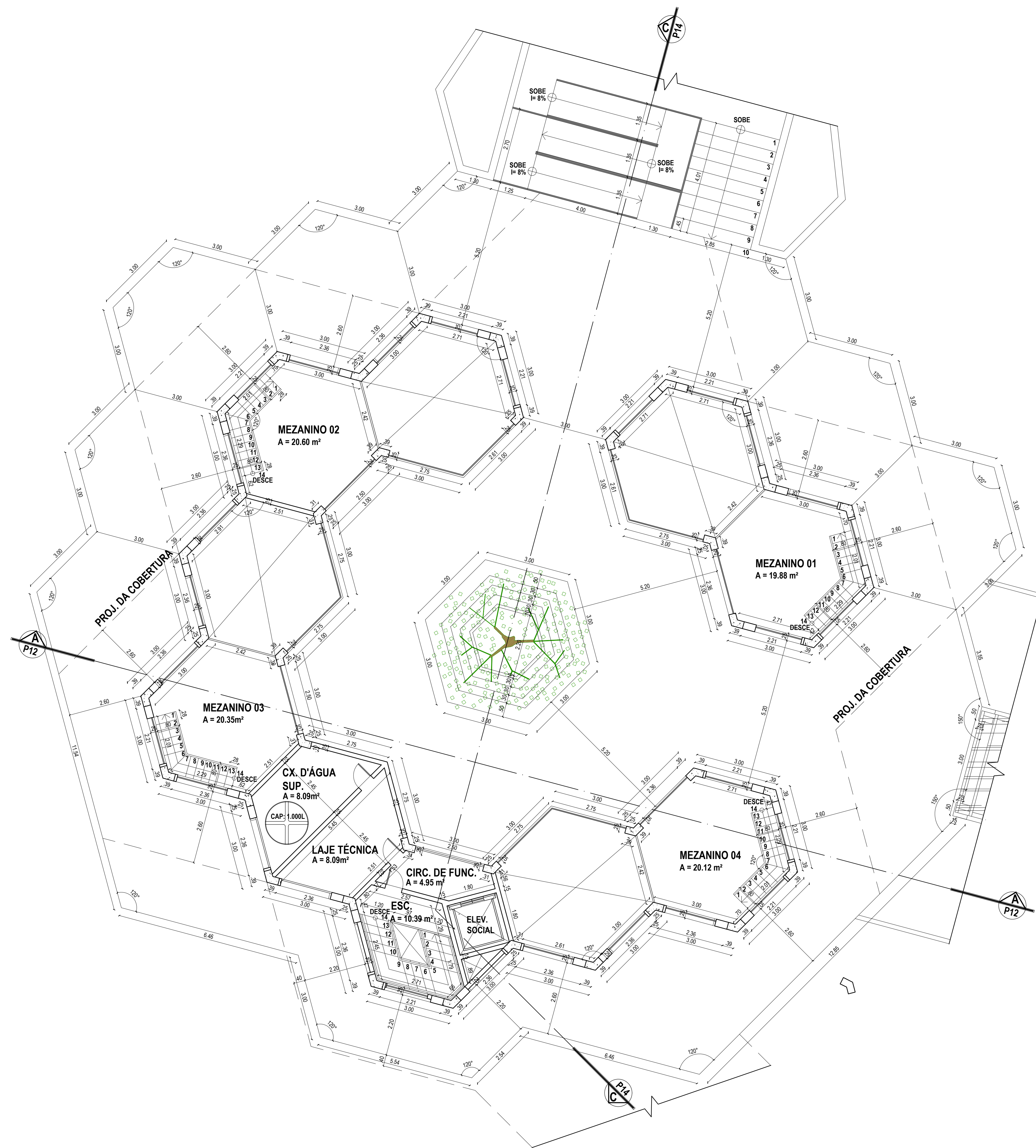


**PLANTA BAIXA - CASA DE LIXO E CISTERNA DO ED. 01**  
 ESCALA ..... 1/75



**PLANTA BAIXA - PAV. SUPERIOR DO EDIFÍCIO 01**  
 ESCALA ..... 1/75

QUADRO RESUMO	
EDIFÍCIO 01:	2 ANDARES + TETO VERDE CONTEMPLATIVO
VAGAS DE ESTACIONAMENTO:	12 VAGAS
ESPAÇOS PARA ALUGUEL:	4 ESPAÇOS

**PLANTA BAIXA - PAV. TÉRREO DO EDIFÍCIO 01**  
 ESCALA ..... 1/75

		<b>UNIVERSIDADE FEDERAL DO RIO GRANDE DO NORTE</b> Centro de Tecnologia Curso de Arquitetura e Urbanismo	
		DISCENTE:	Thamirys Rafaelle Rodrigues Ferraz
ORIENTADORA:		Giselle Lilian Alves de Albuquerque	
DESCRIÇÃO: Trabalho Final de Graduação - Anteprojeto arquitetônico de um centro empresarial para a cidade de Natal/RN			
CONTEÚDO:	PLANTA BAIXA - PAV. TÉRREO ED. 01 PLANTA BAIXA - PAV. MEZANINO ED. 01 PLANTA BAIXA - CASA DO LIXO	ENDEREÇO:	Av. Governador Juvenal Lamartine s/n, Prudente de Moraes, Natal/RN
DATA:	Novembro/2019	ESCALA:	Indicada
OBSERVAÇÕES:		DIGITALIZAÇÃO:	Thamirys Ferraz
<small>É PROIBIDO REPRODUZIR, COPIAR, FOTOCOPIAR, REPRODUZIR EM QUALQUER MODO, SEM PERMISO CONSCIENTE DO AUTOR DE SOBRESOMAR A ESTE TEXTO, A SEUS FIMES.</small>		PRANCHA Nº:	<b>2/18</b>